

# URIT-8260

Analizador Automático Bioquímico e Turbidimétrico

## Especificações

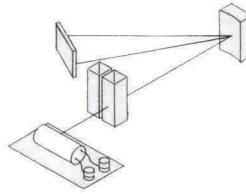
- Métodos de Ensaio: ponto final, cinético, tempo fixo, etc.
- Princípio: Colorimetria fotoelétrica
- Fonte de Luz: Lâmpada de halogêneo 12V/20W
- Faixa de Fotometria: 0 ~ 3.2 Abs
- Resolução: 0.0001Abs
- 12 comprimentos de onda (340nm, 405nm, 450nm, 480nm, 505nm, 546nm, 570nm, 605nm, 660nm, 700nm, 750nm, 800nm) usando grade
- 420 testes/hora, 660 testes/hora com ISE
- Bandeja de reagentes: 82 posições
- Bandeja de amostras: 99 posições, incluindo posições de detergentes, padrão, Controle de Qualidade e posições STAT
- Bandeja de Reação: 120 posições
- Volume da amostra: 2 ~ 100µl, com 0.1µl de incremento
- Volume de Reagente: 05 ~ 500µl, com 0.5µl de incremento
- Volume mínimo de reação: 150µl
- Tempo máximo de reação: 10 minutos
- Consumo de água: Menos que 18L por hora em funcionamento
- Unidade de limpeza: Sistema de auto-lavagem em 8 passos
- Redefinição de Calibração, selecione o melhor ponto de teste pela curva de reação, sem necessidade de segunda calibração
- Regras de controle: Westgard multiregra, verificação de soma cumulativa, entrada de TW
- Controle de temperatura: incubadora de  $37 \pm 0,1$  °C
- Fonte de alimentação: AC220 ( $1 \pm 10\%$ )V, 50Hz
- Ambiente: Temperatura de operação: 10~35 °C  
Umidade relativa:  $\leq 85\%$   
Pressão atmosférica: 86 ~ 106kPa

## Características



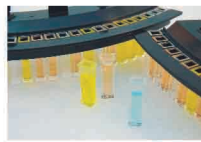
### Misturador de alta performance

- Ausência de contaminação cruzada
- Homogeneização ideal em tempo mínimo
- Mistura imediata após dispensa da amostra e do segundo reagente.



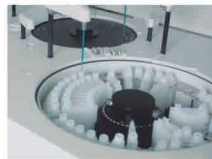
### Sistema óptico estável

- Lâmpadas de halogênio e tungstênio
- Alta precisão, sistema óptico de grade estática
- Fotometria de ponto com sistema de transmissão digital de alta velocidade



### Alta performance no sistema de reação

- 120 cubetas duráveis
- Baixo consumo, reagentes abertos



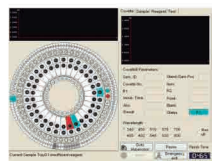
### Bandejas de Amostra e Reagente com multifunção

- 82 posições de reagente, suporta múltiplos tipos de garrafas de reagente
- Sistema de refrigeração de 24 horas "non-stop"
- 99 posições de amostra incluindo rotina, stat, controles e padrão
- Vários tubos primários e copos especiais podem ser usados
- Mais de 20 bandejas de amostra virtual podem ser programadas
- Leitor de código de barra interno para leitura de amostra e reagente (opcional)



### Sistema operacional amigável

- "Status" de execução de bandejas de reação, amostra e reagente
- Monitoramento em tempo real de volume residual de reagente
- Configuração inteligente de ajuste de sequência de testes, prioridade de STAT test
- Monitoramento em tempo real da curva de reação



Distribuído por:

**MHLab**

RMS 80223480041

MH Equipamentos e Materiais para Laboratórios Ltda.  
Rua Guaraiúva, 422 - Brookiln - São Paulo / SP - 04569-000 - Brasil  
Fone/Fax: 55 11 5102-4433 - E-mail mh@mhlab.com.br - Site: www.mhlab.com.br

Fabricado por:  
**URIT MEDICAL**

