

URIT - 8460

Analizador Automático Bioquímico e Turbidimétrico



RMS 80223480067



- ▶ Silencioso, acesso randômico, 420 testes / hora, 600 testes/hora com ISE (opcional)
- ▶ Alta precisão, sistema óptico de grade em estado estático
- ▶ Suporte bidirecional para interfaceamento LIS e HIS
- ▶ Leitor interno de código de barras

MH Lab

Especificações

Métodos de Ensaio: ponto final, cinético, tempo fixo, etc.

Princípio: colorimetria fotoelétrica

Fonte de luz: Lâmpada de halogêneo 12V/20W

Sistema de homogeneização: 2 agitadores independentes

Sistema de lavagem: Lavagem com água aquecida das cubetas e interior e exterior das agulhas.

Comprimentos de onda: 12 (340nm, 405nm, 450nm, 480nm, 505nm, 546nm, 570nm, 605nm, 660nm, 700nm, 750nm, 800nm) usando grade

Velocidade: 420 testes/hora ou 600 testes/hora com ISE

Bandeja de reagentes: 80 posições

Bandeja de amostra: 80 posições, incluindo posições de detergentes, padrão, controle e posições de emergências

Bandeja de reação: 90 posições

Volume de amostra: 2 a 35µL, variável em 0,05µL

Volume de reagente: 10 a 300µL, variável em 0,5µL

Volume mínimo de reação: 100µL - 600µL (caminho da luz é de 5mm), 130µL-750µL (caminho da luz é de 6mm)

Tempo máximo de reação: 600 segundos

Consumo de água: menos de 12 litros/hora em funcionamento

Unidade de limpeza: sistema de auto-lavagem em 10 passos incluindo detergente, com 8 sondas

Calibração: Calibração linear (ponto simples ou pontos múltiplos) e calibração não-linear. Fórmula de múltipla calibração, incluindo Logit-Log4P, Logit-Log5P e função exponencial, inserção de fator etc.

Regras de controle: Regras de Westgard, Levey-Jennings e diversos níveis de CQ

Controle de temperatura: incubadora de 37 ± 0,1°C

Fonte de alimentação: Ac220 (1 ± 10%)V, 50Hz

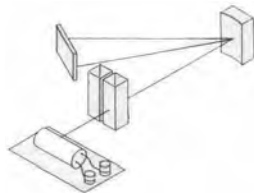
Ambiente: Temperatura de operação: 10 ~ 35°C / Umidade relativa: ≤ 85% / Pressão atmosférica: 86 ~ 106kPa

Características



Misturador de alta performance

- Ausência de contaminação cruzada
- Homogeneização ideal em tempo mínimo
- Mistura imediata após dispensa da amostra e do segundo reagente



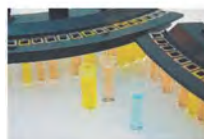
Sistema óptico estável

- Lâmpadas de halogênio e tungstênio
- Alta precisão, sistema óptico de grade estática
- Fotometria de ponto com sistema de transmissão digital de alta velocidade



Bandejas de amostra e reagente com multifunção

- 80 posições de reagente, suporta múltiplos tipos de garrafas de reagente
- Sistema de refrigeração 24 horas ininterruptas
- 80 posições de amostra incluindo rotina, stat, controles e calibradores
- Diversos tubos primários e copos especiais podem ser usados
- Mais de 20 bandejas de amostra virtual podem ser programadas
- Leitor de código de barras interno para leitura de amostra e reagente



Alta performance no sistema de reação

- 90 cubetas duráveis
- Baixo consumo, reagentes abertos



Sistema operacional amigável

- Compatível com Windows 10
- Análise em tempo real de operação (bandeja de reação, bandeja de reagente e amostra)
- Configuração inteligente de ajuste de sequência de testes, prioridade de emergências
- Monitoramento em tempo real da curva de reação

Distribuidor:

MHLab

MH Equipamentos e Materiais para Laboratórios Ltda.
Rua Guaraiúva, 422 - Brooklin - São Paulo / SP - 04569-000 - Brasil
Fone/Fax: 55 11 5102-4433 - mh@mh.com.br - www.mh.com.br

Fabricado por:

URIT MEDICAL

